

# 令和5年度 年次報告(簡易版)

1. 職員勤務割
2. 自己評価表
3. 自己評価 分析と対応
4. 職員研修実績
5. 委員会等開催実績

令和6年3月28日

社会福祉法人せたがや櫨の木会

プレイ&リズム希望丘

## 令和 5 年度 職員勤務割表

	職名	月	火	水	木	金	土
常勤職員	管理者 児童発達支援管理責任者	週 40 時間の変形労働時間制で出勤します。 出勤日・時間に関しましてはお問合せ下さい。					
	主任児童指導員	B		B	A	B	B
	児童指導員	A		A	児・放	児・放	児・放
	児童指導員	B		A	B	A	A
	保育士	児・放		児・放	児・放	児・放	児・放
非常勤職員	児童指導員	児		児	児		
	児童指導員	放		放	児・放		児
	児童指導員	児・放				児・放	放
	保育士	放		放	放	放	
	指導員	児・放		児・放			児・放
	指導員					児・放	児・放
	指導員			放			

常勤 A (9:00 ~ 17:45) 原則として児童発達支援の支援に入ります

常勤 B (11:00 ~ 19:45) 原則として放課後等デイサービスの支援に入ります

児・放 (9:30 ~ 18:15) 児童発達支援・放課後等デイサービス共に支援に入ります

児 (9:30 ~ 15:00) 児童発達支援の支援に入ります

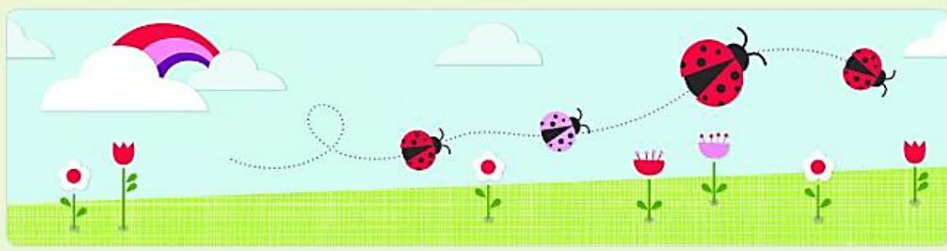
放 (13:30 ~ 19:30) 放課後等デイサービスの支援に入ります

## 自己評価表(職員)

この自己評価表は、出来ていないことを責めるものではなく、より良い事業運営を行なうために  
集計し組織として改善すべき点を明確にするものです。無記名でご提出ねがいます。

	項目<安全管理/ヒヤリハット>	チェック欄		
1	はさみ・カッター・包丁など危険物を出しっぱなしにしていない	はい	いいえ	まあまあ
2	洗濯機・トランポリンその他設備に破損はないか適宜確認している	はい	いいえ	まあまあ
3	職員個人の常備薬、または保護者から預かった薬は適切な場所で管理している	はい	いいえ	まあまあ
4	室内での子どもの居場所の把握、外出時の人員確認は確実に行えている	はい	いいえ	まあまあ
5	子どもの安全のため、和室、遊戯室等の整理整頓を心掛けている	はい	いいえ	まあまあ
6	外出時(公園を含む)の安全管理を確実に行っている	はい	いいえ	まあまあ
	項目<行動規範>			
7	挨拶はきちんと気持ちよく行えている	はい	いいえ	まあまあ
8	自分の身だしなみに注意をはらっている	はい	いいえ	まあまあ
9	暴言や暴力行為はなかった	はい	いいえ	まあまあ
10	身体拘束や正座、直立させる等、肉体的苦痛を与えることはなかった	はい	いいえ	まあまあ
11	おやつ・弁当を食べさせない、排泄を規制する等基本的欲求を阻止していない	はい	いいえ	まあまあ
12	不必要な身体接触をしない、また身体介助時は適切に行っている	はい	いいえ	まあまあ
13	子どもの言葉や行動を真似したり、行為を嘲笑していない	はい	いいえ	まあまあ
14	あだ名や呼び捨てをせず、適切な形で呼んでいる	はい	いいえ	まあまあ
15	命令調になったり、大声で注意していない	はい	いいえ	まあまあ
16	子どもの訴えに対して無視や拒否をしていない	はい	いいえ	まあまあ
17	長時間待たせたり、放置はしていない	はい	いいえ	まあまあ
18	子どもの嫌がることを強要していない	はい	いいえ	まあまあ
19	正当な理由なく、子どもの所持品等を確認していない	はい	いいえ	まあまあ
20	子どもの発達特性に合わせたわかりやすいコミュニケーションを心掛けている	はい	いいえ	まあまあ
21	業務上、知り得た子どもとその家族の情報を漏らしていない	はい	いいえ	まあまあ
	項目<適切な支援の提供>			
22	子どもの状態や保護者のニーズをミーティング等で把握できている	はい	いいえ	まあまあ
23	活動プログラムは固定化せず子ども達に豊かな時間を提供出来ていると感じる	はい	いいえ	まあまあ
24	地域参加・社会参加が出来る活動を取り入れていると感じる	はい	いいえ	まあまあ
25	支援後は振り返りや気になった点を話し合うことが出来ている	はい	いいえ	まあまあ
26	子どもの当日の体調を確認出来ている	はい	いいえ	まあまあ
27	てんかん発作やアレルギーのある子どもを把握している	はい	いいえ	まあまあ
28	活動プログラムは子どもの発達段階に合わせ適切に提供されていると感じる	はい	いいえ	まあまあ
29	幼稚園・学校・家庭での様子を共有出来ている	はい	いいえ	まあまあ
30	大震災等災害時はどのように動けば良いかイメージ出来ている	はい	いいえ	まあまあ

## 評価表（保護者）



### プレイ&リズム希望丘について

日頃よりプレイ&リズム希望丘の運営にご理解頂きありがとうございます。  
より良いサービス提供を行うため、率直なご意見を頂戴できればと思います。無記名でご提出願います。

子どもの活動スペースは十分であると思う

- はい
- いいえ
- まあまあ

職員の人数は適切であると思う

- はい
- いいえ
- まあまあ

職員の専門性は適切であると思う

- はい
- いいえ
- まあまあ

提供されるサービスの内容について丁寧な説明を受けている

- はい
- いいえ
- まあまあ

育児・療育の相談をした時に適切に助言を受けている

- はい
- いいえ
- まあまあ

定期的にお知らせやホームページで情報を掲載している

- はい
- いいえ
- まあまあ

職員の挨拶はきちんと気持ちよく行えている

- はい
- いいえ
- まあまあ

職員の身だしなみはきちんとしている

- はい
- いいえ
- まあまあ

子どもや保護者に対し暴言や暴力行為はなかった

- はい
- いいえ
- まあまあ

通所時に出来たと思われる不自然なアザや怪我はなかった

- はい
- いいえ
- まあまあ

食事・排泄等生理的欲求に対する支援に疑問を抱くことはなかった

- はい
- いいえ
- まあまあ

身体介助は適切に行われていると感じる

- はい
- いいえ
- まあまあ

職員が、子どもの言葉や行動を嘲笑していない

- はい
- いいえ
- まあまあ

職員は子どもに対しあだ名や呼び捨てをせず、適切な形で呼んでいる

- はい
- いいえ
- まあまあ

職員は子どもに対し命令調になったり、大声で注意していない

- はい
- いいえ
- まあまあ

子どもや保護者のニーズを丁寧に汲み取り支援を提供している

- はい
- いいえ
- まあまあ

活動プログラムは固定化せず子ども達に豊かな時間を提供出来ていると感じる

- はい
- いいえ
- まあまあ

地域参加・社会参加が出来る活動を取り入れていると感じる

- はい
- いいえ
- まあまあ

活動プログラムは子どもの発達段階に合わせ適切に提供されていると感じる

- はい
- いいえ
- まあまあ

ご家庭・幼稚園・学校等での様子を共有出来ている

- はい
- いいえ
- まあまあ

子どもは通所を楽しみにしている

- はい
- いいえ
- まあまあ

支援に満足している

- はい
- いいえ
- まあまあ

今後、あると良いと思うサービスを以下からお選び下さい（最大3つまで）

- 就園・就学について情報提供の場
- 高校卒業後の進路について情報提供の場
- 保護者同士のつながりの場
- 専門職（言語聴覚士など）による個別の療育
- 移動支援・短期入所等、福祉サービスを利用するための情報提供
- 高校卒業後の余暇活動の場
- 児童館等を活用した地域の子ども達との交流
- 自力で通所出来るようになる為の支援（送迎サービスとは別）
- 看護職の配置
- 子育て・子どもとの関わりなどの勉強会
- 子どもの発達状況に応じた適切な性教育
- 兄弟姉妹のケアの場
- 特になし

## 令和5年度 自己評価分析と対応

災害時における対応	職員自己評価において大震災等災害時にどのように動けば良いのか不安であるという回答が多く、マニュアル・BCPを整備し、定期的な訓練を徹底することとした。
幼稚園・学校・家庭との情報共有	申し送りシステムについては以前からも課題と捉え改善を重ねているところであるが、次年度も改善できるよう整えていく。ご家庭からの情報は、連絡帳にご記入されないご家庭には定期的に電話連絡をするなどの工夫を検討する。 また、モニタリングを活用し、他機関での様子を共有していく。
地域参加について	地域参加ができるプログラム提供に関し職員の半数が「まあまあ」と回答、保護者からも「公園など外遊びのプログラムを増やして欲しい」という意見があり、次年度の活動で取り組むこととする。



## 令和 5 年度 職員研修実績

受講月	参加人数	研修名
7 月	1 名	主任職ミーティング
8 月	1 名	管理・事務職研修（インボイス制度）
11 月～3 月	12 名	身体拘束等適正化研修Ⅰ 身体拘束とは
11 月～3 月	12 名	虐待防止研修兼身体拘束等適正化研修Ⅱ 言葉による虐待グレーゾーン・スピーチロック
11 月～3 月	12 名	福祉事業所の感染症対策
11 月～3 月	12 名	危機管理研修Ⅰ
11 月～3 月	12 名	危機管理研修Ⅱ
1 月	1 名	虐待防止セミナー
2 月	2 名	虐待防止セミナー（動画）
3 月	1 名	アンガーマネジメント研修

その他：① 会計内部監査 年1回

② 谷税理士事務所による会計指導 年12回

## 令和 5 年度 委員会等実績

実施日	参加人数	委員会名
4 月 10 日	2 名	虐待防止兼身体拘束等適正化委員会
10 月 11 日	10 名	虐待防止兼身体拘束等適正化委員会
10 月 13 日	2 名	虐待防止兼身体拘束等適正化委員会